



เหตุการณ์ที่รู้จักกันในนามสั้นๆ ว่า "14 ตุลา" นั้น เป็นปรากฏการณ์ทางการเมืองครั้งยิ่งใหญ่ที่สุดครั้งหนึ่งในประวัติศาสตร์ไทย เมื่อเดือนตุลาคม พุทธศักราช 2516 เยาวชนคนหนุ่มสาวที่เป็นนักเรียนนิสิตนักศึกษา ได้ร่วมกับประชาชนจำนวนแสนเรียกร้องให้รัฐบาลในขณะนั้น ปล่อยให้ตัวนิสิตนักศึกษา อาจารย์ และนักการเมือง 13 คน ที่ถูกจับกุม ฐานเรียกร้องรัฐธรรมนูญ แดกกลับสู่รัฐบาล ตั้งข้อหาว่ากระทำการผิดกฎหมาย มั่วสุมชักชวนให้มีการชุมนุมทางการเมืองในที่สาธารณะเกินกว่า 5 คน บ่อนทำลายความมั่นคงของรัฐ เป็นกบฏภายในพระราชอาณาจักร และมีการกระทำอันเป็นคอมมิวนิสต์



แผนที่การเดินทาง



ที่ตั้ง เลขที่ 14/16 หัวมุมสี่แยกคอกวัว ถนนราชดำเนินกลางตัดกับถนนตะนาว แขวงบวรนิเวศ เขตพระนคร กรุงเทพฯ 10200

“สถานที่นี้เป็นของท่าน ช่วยกันใช้ให้เกิดประโยชน์ต่อสาธารณชนสืบไป”

สำนักงานมูลนิธิ 14 ตุลา
 โทร : 02-622-1014-5
 โทรสาร : 02-622-1014
 E-mail : oct14_f@hotmail.com
 Website : www.14tula.com



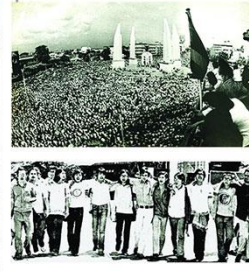
14 ตุลา 2516



ประวัติ

อนุสรณ์สถาน 14 ตุลา สร้างแล้วเสร็จเมื่อ พ.ศ. 2544 หรือ 28 ปีภายหลังเหตุการณ์ 14 ตุลา เริ่มจากในปี 2517 ศูนย์กลางนิสิตนักศึกษาแห่งประเทศไทย (ศนท.) และรัฐบาล นายสัญญาธรรมศักดิ์ เห็นพ้องต้องกันว่า เหตุการณ์วันที่ 14 ตุลาคม 2516 เป็นเหตุการณ์บ้านเมือง ไม่มีใครคนใดคนหนึ่งเป็น 'เจ้าของ' เหตุการณ์นั้นหากเป็นเรื่องของส่วนรวม

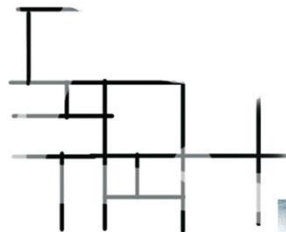
การสร้างอนุสรณ์สถาน 14 ตุลา (เดิมใช้ชื่อว่า อนุสาวรีย์วีรชน 14 ตุลา) จึงควรเป็นเรื่องของภาครัฐร่วมกับประชาชน และสถานที่ตั้งของอนุสรณ์สถานก็ควรจะต้องอยู่บริเวณถนนราชดำเนิน อันเป็นสถานที่เกิด เหตุการณ์ 14 - 16 ตุลาคม 2516 นอกจากนี้ ศนท. มีแนวคิดที่ไม่ต้องการสร้างแต่อนุสาวรีย์เพียงเพื่อรำลึกเหตุการณ์ในอดีต แต่ต้องการสร้างอาคารอนุสรณ์สถานใหม่มีประโยชน์ใช้สอยด้วย



ออกแบบโดยนายเทอดเกียรติ ศักดิ์ศิษุคัง
พื้นที่ทั้งหมด 1,722 ตร.ม.
พื้นที่ใช้สอยภายใน 988 ตร.ม.
พื้นที่ใช้สอยภายนอก 734 ตร.ม.
เริ่มก่อสร้าง พ.ศ. 2543
แล้วเสร็จและมีพิธีเปิดอาคาร
วันที่ 14 ตุลาคม 2544

สถาปัตยกรรม

สถาปัตยกรรมสร้างสรรค์โดย อ.สุโรจนา เศรษฐบุตร ประกอบด้วยฐานทรงสี่เหลี่ยมชวงกลางปลายสอบ เขาถึงยอดแหลม รวมความสูงทั้งสิ้น 14 เมตร ยอดสถาปมีรอยหยักสื่อความหมายว่าภารกิจเพื่อประชาธิปไตยยังไม่สิ้นสุด ยอดปลายทำควย วัสดุโปร่งแสงเพื่อเห็นแสงที่ส่องออกมา ในตัวสถาปนัยถึงไฟแห่งประชาธิปไตยที่เป็นอมตะ

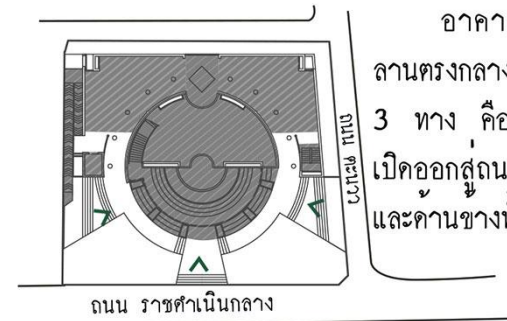


14 เมตร



แนวความคิด

- เคารพความจริงของประวัติศาสตร์
- ให้ประชาชนต่างๆ เช่น เด็ก ผู้หญิง ศิลปิน กวี ชาวบ้านมีส่วนร่วมอย่างกว้างขวางและให้มีความหมายกับสาธารณชนที่จะเป็นบทเรียน เป็นเครื่องจูงใจให้คนไทยมุ่งแก้ปัญหาและต่อสู้เพื่อสิ่งที่ตั้งถามให้กับสังคมไทย อนุสรณ์สถาน 14 ตุลา 16 จึงที่เน้นความสงบนิ่ง โล่งกว้างและเรียบง่ายเพื่อรำลึกและคารวะต่อวีรชนมีประติมากรรมที่รำลึกอยู่ใจกลาง



อาคารเป็นรูปร่างกลมมีลานตรงกลาง มีบันไดทางขึ้น 3 ทาง คือ ทางคานหน้าซึ่งเปิดออกสู่ถนนราชดำเนินกลาง และคานข้างทั้งสองข้าง

แสดงส่วนจัดแสดง

อาคารสร้างลึกลงไปใต้ดิน 3 ชั้น มีชั้นบนสุดอยู่ระดับเดียวกับถนน

